

# Meridianpunkte und ihre körperlichen und seelischen Entsprechungen

(nach Diamond)

Die verschiedenen Meridianverläufe sind jeweils bestimmten Organen zugeordnet, für deren Energieversorgung sie zuständig sind.

Jedes Organ und damit jeder dazugehörige Meridian entspricht aber auch bestimmten Gefühlen wie Liebe, Hass, Angst, Wut, Eifersucht etc.

Mit den Meridianpunkten, die bei der Anwendung von **M.E.T.** geklopft werden, wird gezielt eine direkte Wirkung auf die körperlichen sowie seelischen Befindlichkeiten eines Menschen ausgeübt.

Bezeichnung: **TD** = Thymusdrüse\*

**Lage:** Auf dem Brustbein, 7 cm unter der Halsgrube

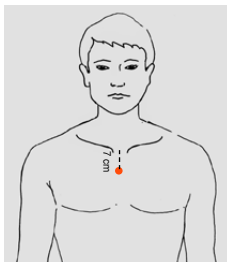
**Organische Entsprechung**

**bzw. Meridian:** Thymusdrüse

**Seelische Negativauswirkung:**

Schwach bei Schicksalsschlägen, Angst, Hass, Neid

**Positive Umkehr:** Glaube, Vertrauen, Mut, Willensstärke



Bezeichnung: **HP** = Heilender Punkt \*\* (siehe Seite 33 unten)

**Lage:** 10 cm unterhalb der Halsgrube

und im rechten Winkel 10 cm seitlich

**Organische Entsprechung**

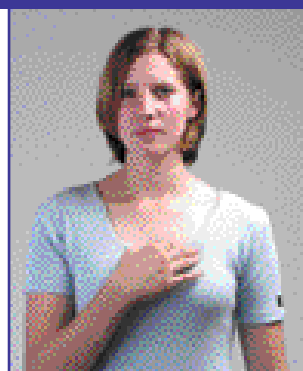
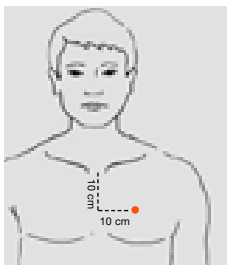
**bzw. Meridian:** Neurolymphatischer

Reflexpunkt (*Ausnahme: liegt außerhalb des Meridiansystems*)

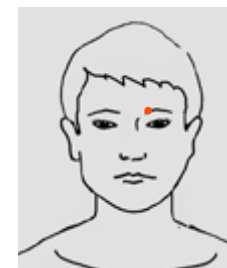
**Seelische Negativauswirkung:**

Energetische Fehlschaltung verhindert Heilung

**Positive Umkehr:** Energetische Fehlschaltung wird aufgehoben



1 Bezeichnung: **AB** = Augenbrauen-Punkt



**Lage:** Punkt am Beginn der Augenbraue, Innenseite

**Organische Entsprechung**

**bzw. Meridian:**

Blase

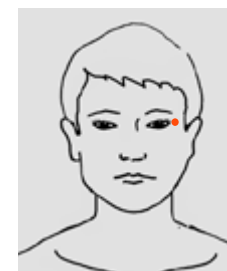
**Seelische Negativauswirkung:**

Ruhelosigkeit, Ungeduld, Frustration

**Positive Umkehr:**

Frieden, Harmonie

2 Bezeichnung: **SA** = Seitlicher Augen-Punkt



**Lage:** Punkt direkt neben dem Auge, Außenseite

**Organische Entsprechung**

**bzw. Meridian:**

Gallenblase

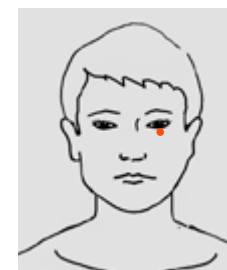
**Seelische Negativauswirkung:**

Wut, Jähzorn

**Positive Umkehr:**

Liebe, Vergabung, Wertschätzung

3 Bezeichnung: **JB** = Jochbein-Punkt



**Lage:** Punkt direkt unter dem Auge in der Mitte auf dem Knochen

**Organische Entsprechung**

**bzw. Meridian:** Magen

**Seelische Negativauswirkung:**

Bitterkeit, Enttäuschung, Entbehrung, zu großer Ehrgeiz, Übelkeit

**Positive Umkehr:**

Zufriedenheit, Gelassenheit, Ruhe